

---

INFORMAZIONI DOCUMENTATE

---

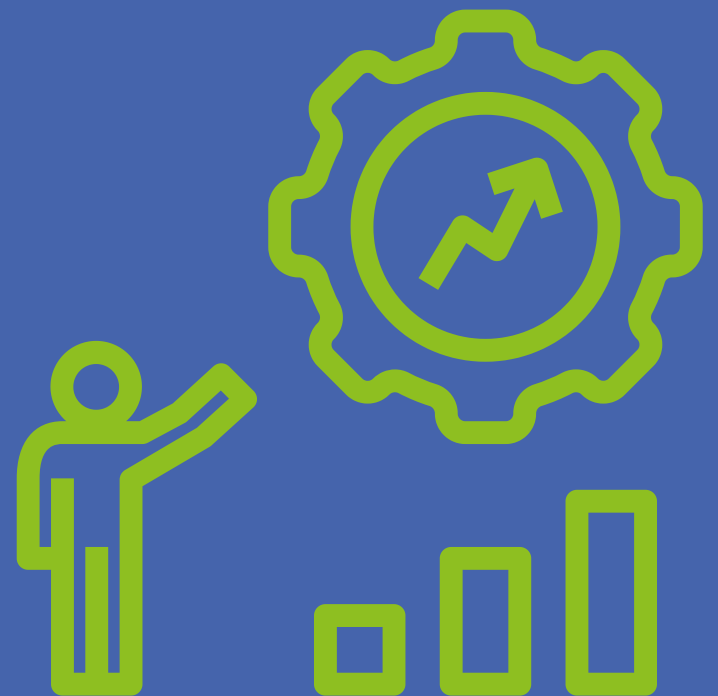
**7**

**domande per  
decidere quali  
documenti  
rientrano nella  
gestione  
documentale  
controllata**

**L'informazione  
documentata...**

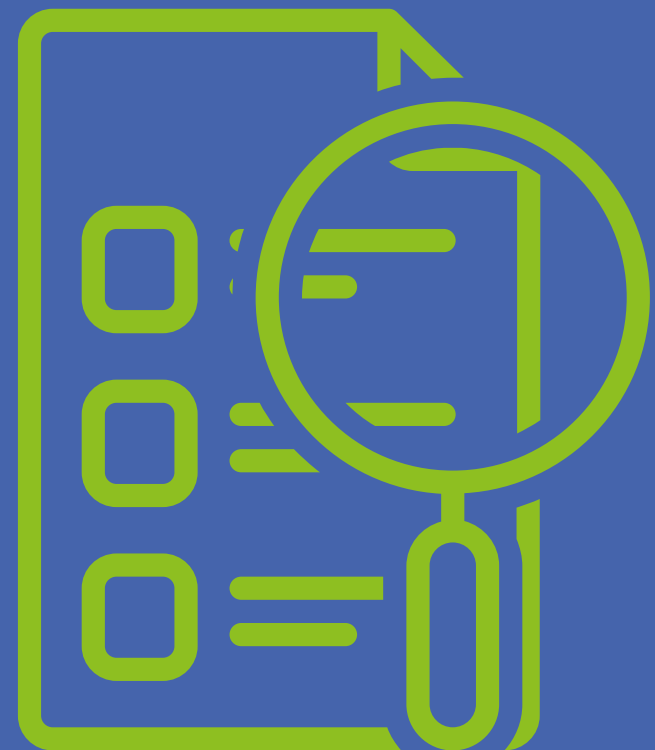
**01.**

**Serve per lavorare sui  
processi di produzione  
o di erogazione del  
servizio?**



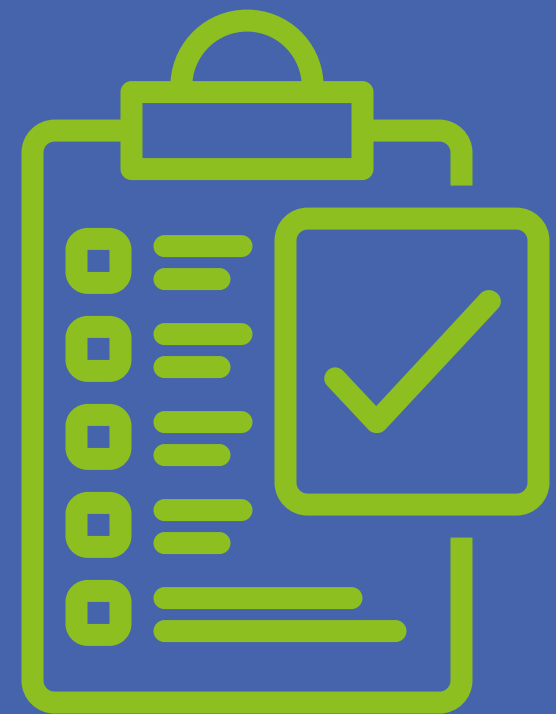
02.

**Sta alla base del lavoro di verifica, ispezione o test dei prodotti e dei servizi?**



**03.**

**Definisce i requisiti del  
cliente o del  
prodotto/servizio?**



**04.**

**Viene usata per  
controllare qualche  
processo?**



05.

**Serve per prendere  
qualche decisione?**



06.

**Serve per raccogliere  
dati?**





**07.**

**Si riferisce a  
qualche requisito  
della ISO 9001?**





## ESEMPIO

Abbiamo un semplice post it attaccato al muro del reparto che ci segnala i requisiti relativi al packaging da adottare per imballare i prodotti di un certo cliente.

Il post it andrà controllato perché, anche se le informazioni che contiene sono riportate altrove, avere un memo non aggiornato potrebbe portare gli uomini del reparto a lavorare su dati errati.

*In questo caso si tratta di un'informazione documentata che consente di prendere decisioni e che si riferisce direttamente ai requisiti della ISO 9001.*